

# SAB<sup>PRO</sup>



Analiza vibrațiilor  
Măsurare în domeniul ultrasonic  
Diagnoză defecte electrice  
Termoviziune



MASTER THE LANGUAGE OF YOUR MACHINERY





# UITAȚI DE RESTUL ALEGEȚI CEL MAI BUN



FFT CU PÂNĂ LA 3 276 800 DE LINII  
INTERVAL DE FRECVENȚĂ DE 90 KHZ  
ÎNREGISTRAREA SEMNALULUI BRUT  
VIBRAȚII GLOBALE, FORMA DE UNDĂ,  
SPECTRU FFT, ORBITĂ, FRF, STARE  
RULMENT, LINIE CENTRALĂ ETC.

Bucurați-vă de un ecran tactil uriaș pentru analiza utilajelor la fața locului. Măsurători de semnal pe 4 canale de vibrații și 4 canale de valori de proces (temperatură, presiune etc.) împreună cu sincronizarea turației. Senzor triaxial, sonde de proximitate pentru măsurarea deplasării, modul echilibrare avansată, analiză în octave, test de impact, ODS, MCSA - spuneți ce doriți ...



## ANALIZOR DE SEMNAL CU 8 CANALE

- 4 intrări AC pentru măsurare vibrații și semnale dinamice
- 4 intrări DC pentru măsurarea valorilor de proces
- Intrare tahometru (turație/trigger)

# SAB<sup>PRO</sup>



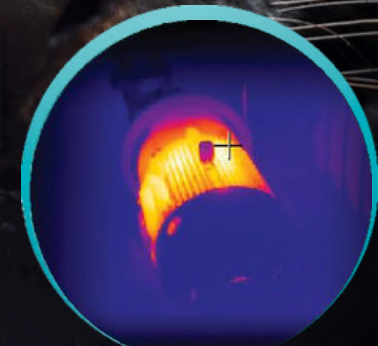
ANALIZOR MULTIFUNCȚIONAL

SAB PRO vă permite să efectuați mai multe tipuri de măsurători în mod sincron. Valori globale, Spectru FFT, Forme de undă în timp - Pe toate cele 4 canale?  
Nici o problemă ...



POȚI AUZI

Microfon cu ultrasunete pentru detectarea scurgerilor și stării rulmenților



POȚI VEDEA

Cameră de termoviziune și cameră foto

- Analizor de vibrații
- Modul Echilibrare
- Înregistrator de semnal RAW
- Cameră de termoviziune
- Diagnoza automată a defectelor mașinii
- Colector de date în rută
- Analizor de zgomot
- Analiza defecte electrice motoare
- Forme de deflexie de funcționare
- Detector cu ultrasunete
- Run Up - Coast down
- Monitorizarea lubrifierii
- Stetoscop



Pentru mai multe informații, vizitați:  
[www.adash.ro](http://www.adash.ro)

# SAB<sup>PRO</sup> SPECIFICAȚII

Canale de intrare	<ul style="list-style-type: none"> <li>• 4 x AC, semnale dinamice / sursă ICP@</li> <li>• 4 x DC pentru valorile de proces</li> <li>• 1 x TACHO pentru turație/trigger extern</li> </ul>
Tensiunea de intrare	<ul style="list-style-type: none"> <li>• AC +/- 12 V vârf de vârf</li> <li>• DC +/- 24V</li> </ul>
Conversie AD	24 biți, 64 biți Procesare internă semnal Nu există funcția AutoGain!
Domeniu dinamic S/N	120 dB
Domeniu de frecvență	<ul style="list-style-type: none"> <li>• Maxim: <ul style="list-style-type: none"> <li>◦ 0,35 Hz - 90 kHz (1 canal, eșantionare 194 kHz)</li> <li>◦ 0,35 Hz - 25 kHz (4 canale, eșantionare 64 kHz)</li> </ul> </li> <li>• Minim: <ul style="list-style-type: none"> <li>◦ 0,35 Hz - 25 Hz (4 canale, eșantionare 64 Hz)</li> </ul> </li> </ul>
Mod de eșantionare	Simultan pe 4 canale
Rezoluția FFT	Min. 100 de linii Max. 3 276 800 de linii
Modurile unității	<ul style="list-style-type: none"> <li>• Analizator - măsurători analitice și spectru</li> <li>• Colector de date - măsurători în rută</li> <li>• Echilibrare - 1... 8 plane de echilibrare la fața locului sau pe standă</li> <li>• Run up - măsurători la ridicarea saucoborârea turației</li> <li>• Recorder - înregistrarea semnalului brut pentru o analiză ulterioară.</li> <li>• Stetoscop - ascultarea rulmentului.</li> <li>• Zgomot mașină</li> <li>• FASIT - sistem expert pentru detectarea automată a defectelor</li> <li>• Analiza defecte electrice - inspecția și diagnoza motoarelor electrice</li> <li>• Analizor în octave - măsurători generale de zgomot</li> <li>• Bump test - măsurare frecvențe naturale</li> <li>• ADS - Forme de deformare animate (Modul de deformare a structurilor)</li> <li>• Ultrasunete - măsurarea ultrasunetelor în gama 30 - 50 kHz</li> <li>• Cameră foto</li> <li>• Cameră infraroșu IR - opțional-Galerie</li> </ul>

Afișare	Tabletă industrială GETAC UX10-G3
Ecran	10,1" / 1920 x 1200 pixeli
Cameră încorporată Cameră de termoviziune (opțional)	<ul style="list-style-type: none"> <li>• 8 MPx, autofocus</li> <li>• Rezoluție în funcție de cameră</li> <li>• Interval de temperatură selectabil</li> </ul>
Procesor	<ul style="list-style-type: none"> <li>• Intel Pentium Gold Processor 8505</li> </ul>
Memorie Sistem de operare	<ul style="list-style-type: none"> <li>• 256 GB</li> <li>• Microsoft Windows 11</li> </ul>
Cititor Tag-uri	<ul style="list-style-type: none"> <li>• Cititor RFID încorporat</li> </ul>
Prelucrarea datelor	<ul style="list-style-type: none"> <li>• FFT în timp real</li> <li>• Analiza DEMODULARE - ANVELOPA</li> <li>• ACMT - analiza rulmenților de turație redusă</li> <li>• Analiza order</li> <li>• Analiza în bandă definită de utilizator</li> <li>• Măsurarea RPM</li> <li>• Măsurarea DC</li> <li>• Măsurarea orbitei</li> </ul>
Înregistrator de semnal brut	<ul style="list-style-type: none"> <li>• Frecvență de eșantionare 64 kHz</li> <li>• Consum de memorie 4 Ch 3 GB/oră</li> <li>• Înregistrare totală 4 Ch - 20 ore</li> </ul>
Trigger	<ul style="list-style-type: none"> <li>• Manual, Extern, Nivel de semnal, Timp</li> <li>• Schimbare de turație, Interval de timp</li> </ul>
Interfață	<ul style="list-style-type: none"> <li>• Compatibil cu USB 3.0, 2.0</li> </ul>
Temperatura de funcționare	<ul style="list-style-type: none"> <li>• Funcționare -10 °C până la +50 °C</li> <li>• -29°C ... 63°C pentru tabletă</li> </ul>
Alimentare	<ul style="list-style-type: none"> <li>• Acumulator Litiu 4200 / 9240 mAh</li> <li>• Încărcător AC 230V</li> </ul>
Carcasă	<ul style="list-style-type: none"> <li>• Clasificare IP 65</li> </ul>
Dimensiune și greutate	<ul style="list-style-type: none"> <li>• 28 x 19,5 x 5,8 cm, 1,7 Kg</li> </ul>

Adash, spol. s r.o.

Hlubinska 32  
702 00,  
Ostrava  
Republica Cehă

e-mail: info@adash.com  
telefon: +420 596 232 670

[www.adash.com](http://www.adash.com)

© Adash 2023



Distribuitor Romania:

**VibroSystem srl**

Cihei, 417498  
Strada Corbului nr. 5  
Romania

Telefon +40 745 770 400  
[office@vibrosystem.ro](mailto:office@vibrosystem.ro)  
[www.adash.ro](http://www.adash.ro)